



**КОМИТЕТ ИМУЩЕСТВЕННЫХ ОТНОШЕНИЙ
АДМИНИСТРАЦИИ ПЕРМСКОГО МУНИЦИПАЛЬНОГО ОКРУГА**

РЕШЕНИЕ

о размещении объектов № 564

Пермский край
Пермский муниципальный округ

06.03.2025

Комитет имущественных отношений администрации Пермского муниципального округа разрешает Соловьеву Игорю Павловичу, почтовый адрес: 614536, Пермский край, Пермский р-н., п. Горный (Мостовское с/п), ул. Школьная, д. 9, кв. 1.

размещение объекта «Водопроводы и водоводы всех видов, для размещения которых не требуется разрешения на строительство»

на землях государственная собственность на которые не разграничена.

на срок 11 месяцев.

Местоположение: Российская федерация, Пермский край, Пермский муниципальный округ, п. Горный, ул. Школьная, д. 9, кв. 1

Приложение: схема предполагаемых к использованию земель или части земельного участка.

Особые условия использования:

- 1) При размещении водопровода учесть параметры ширины проезда улично-дорожной сети, во избежание сужения полосы отвода дороги.
- 2) При условии получения разрешения на производство земляных работ.

Заместитель председателя комитета


(подпись, печать)

М.В. Королева



Схема предполагаемых к использованию земель или части земельного участка

Объект: Водопроводы и водоводы всех видов, для размещения которых не требуется разрешения на строительство.

Местоположение: Российская Федерация, Пермский край, Пермский м.о., п. Горный, ул. Школьная, д. 9, кв. 1

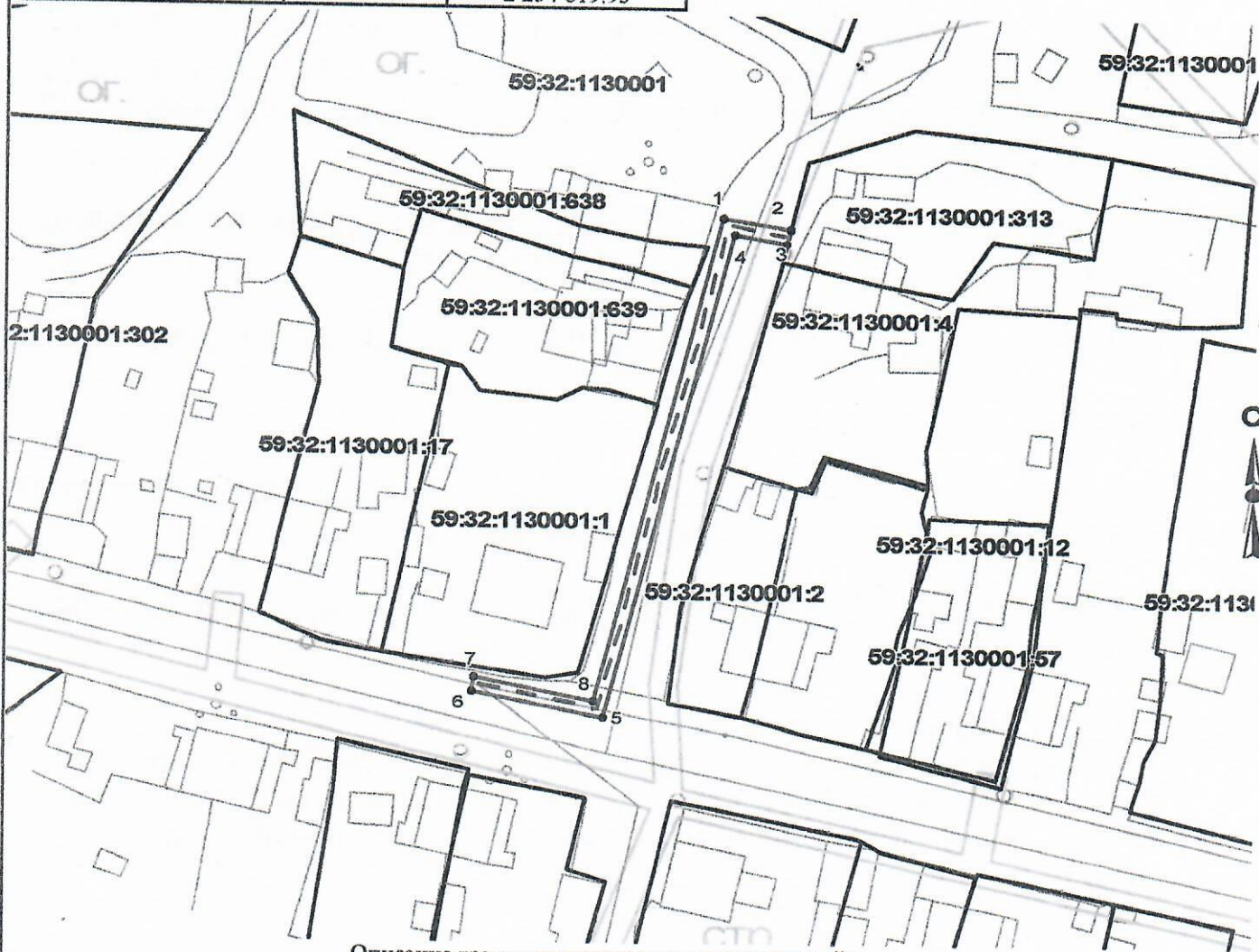
Площадь земель или части земельного участка, кв.м: 199

Категория земель: Земли населенных пунктов

Вид разрешенного использования:

Каталог координат, м		
№ точки границы	X	Y
1	498 104.60	2 254 654.13
2	498 102.92	2 254 663.38
3	498 100.96	2 254 662.94
4	498 102.28	2 254 655.62
5	498 031.56	2 254 637.99
6	498 035.37	2 254 619.93

7	498 037.40	2 254 620.34
8	498 033.97	2 254 636.51



Описание границ смежных землепользователей:

от точки 2 до точки 3 - земельный участок с кадастровым номером 59:32:1130001:313

от точки 3 до точки 2 - земли Пермский м.о.

Условные обозначения:

- Существующая часть границы, имеющаяся в ГКН сведения о которой достаточны для определения её местоположения
- Объекты капитального строительства
- Границы зон с особыми условиями использования территории
- Границы земельного участка под объект предполагаемого для использования
- Граница кадастрового квартала

59:32:1020001:3188 Номер учтенного земельного участка

59:32:1020001 Номер кадастрового квартала

Заявитель: Соловьев И.П. *Соловьев*

Масштаб 1:1000